

Aufnahme in den Sportanglerverein Boizenburg/Elbe e.V.



Vereinsbeiträge (gültig ab 2020):

Kinder und Jugendliche bis 18 Jahre zahlen keine Aufnahmegebühr und der Jahresbeitrag beträgt 30,00 €. Ab dem 18. Lebensjahr wird eine Aufnahmegebühr von 50,00 € erhoben und der Jahresbeitrag beträgt 99,00 €. In der Jahresgebühr enthalten sind die Mitgliedsbeiträge für den SAV und LAV, sowie die Jahresanglerlaubnis für die LAV Gewässer gemäß Gewässerverzeichnis des LAV MV e.V.

Die mit ☆ markierten Zeilen müssen ausgefüllt werden.

Familienname: ☆	Vorname: ☆
geb. am: ☆	in: ☆
PLZ / Wohnort: ☆	
Straße / Hausnummer: ☆	
Erlerner Beruf: ☆	jetzige Tätigkeit:
Tel. privat: ☆	
E-Mail Adresse: ☆	
Ich bin im Besitz des Fischereischeines mit der Nr.: ☆	des Bundeslandes: ☆
ausgestellt am: ☆	in: ☆
Fischereischeinprüfung am: ☆	in: ☆
Ich war bereits Mitglied in einem Anglerverein (Name und Grund des Ausscheidens angeben):	
Ich habe einen DAFV-Sportausweis mit der Nr.:	
Ich möchte die Verbandszeitung kostenlos erhalten und erlaube meine Adresse für diesen Zweck weiter zu geben.	

1. Ich erkläre, in den letzten 5 Jahren vor Antragstellung bin ich wegen einer strafbaren Handlung gegen fischereirechtliche, tierschutzrechtliche, wasserrechtliche, umweltrechtliche, jagdrechtliche, waldrechtliche Vorschriften oder wegen Diebstahls von Fischen oder Fischereigerät rechtskräftig verurteilt worden.

2. Ich erkläre, in den letzten 3 Jahren vor Antragstellung bin ich wegen eines Verstoßes gegen die unter Nr. 1 aufgeführten Vorschriften mit einer Geldbuße belegt worden.

3. Gegenwärtig ist gegen mich ein Strafverfahren gemäß Nr. 1 anhängig.

4. Gegenwärtig ist gegen mich ein Ordnungswidrigkeitsverfahren gemäß Nr. 2 anhängig

Mir ist bekannt, dass falsche, unvollständige oder unterlassene Angaben zum Ausschluss führen können.

Ort, Datum

Unterschrift /
Unterschrift der Eltern bei Kindern

Für die weitere Bearbeitung Ihres Antrages ist die Vorauszahlung des Jahresbeitrages inklusive der Aufnahmegebühr notwendig. Dieses ist nur durch Einzahlung / Überweisung auf unser Vereinskonto möglich.

Kontoverbindung: Sparkasse Mecklenburg-Schwerin IBAN: DE53 1405 2000 1655 0015 70

BIC: NOLADE21LWL Bitte geben Sie als Verwendungszweck Ihren Vor- und Nachnamen an.

Antrag bitte vollständig ausgefüllt abgeben in Andre's Angeleck (Markt 5 in Boizenburg) oder per Post uns zusenden.

Adresse: SAV Boizenburg/Elbe e.V. - Herrn Gordon Gumz - Altendorf 10 - 19258 Boizenburg/Elbe

Bei Aufnahme ist ein Passbild erforderlich! (nicht erforderlich, wenn bereits ein DAFV Sportausweis vorhanden ist)

Vermerk für interne Bearbeitung:

Aufnahmegebühr bezahlt:

Beitrag bezahlt:

Daten erfasst:

Nummer Sportausweis:

Mitgliedsnummer:



Name / Vorname: _____

Mitgliedsnummer: _____

Datenschutzerklärung für Vereinsmitglieder des Sportanglervereins Boizenburg/Elbe e.V.

Einwilligung zur Datenerhebung, -verarbeitung, -nutzung

Ich bin als Mitglied des Vereins damit einverstanden, dass der Sportanglerverein Boizenburg/Elbe e.V. meine Personalien (Name, Vorname, Geburtsdatum, Geschlecht, Anschrift, Telefonverbindung, E-Mailadresse und Kontodaten) gemäß dem Datenschutzgesetz (BDSG) erhebt, speichert, nutzt und berechtigten Mitgliedern des Vereins zur Verfügung stellt.

Die mit Ihrer ausdrücklichen Einwilligung erhobenen und gespeicherten Daten werden ausschließlich vom Sportanglerverein Boizenburg/Elbe e.V. und seinen Abteilungen und zum Zweck der Mitgliederverwaltung, Beitragserhebung und Bestandsmeldung an die Verbände, in dem der SAV Mitglied ist, genutzt.

Eine Weitergabe Ihrer Daten an Dritte erfolgt nur, sofern der SAV hierzu gesetzlich verpflichtet ist.

Mir ist bekannt, dass ich zur Abgabe der Einwilligungserklärung nicht verpflichtet bin und ich die Einwilligungserklärung jederzeit mit Wirkung für die Zukunft widerrufen kann. Der Widerruf ist postalisch zu richten an:

**Sportanglerverein Boizenburg/Elbe e.V.
Altendorf 10
19258 Boizenburg/Elbe**

Der Widerruf bewirkt, dass meine aufgrund dieser Dateneinwilligungserklärung erfassten Daten gelöscht bzw. maximal für die Dauer gesetzlicher Aufbewahrungsfristen gesperrt werden.

Änderungen meiner persönlichen Daten werde ich unverzüglich dem Vorstand des Vereins mitteilen.

Ort, Datum

Unterschrift Mitglied

Unterschrift
Erziehungsberechtigter

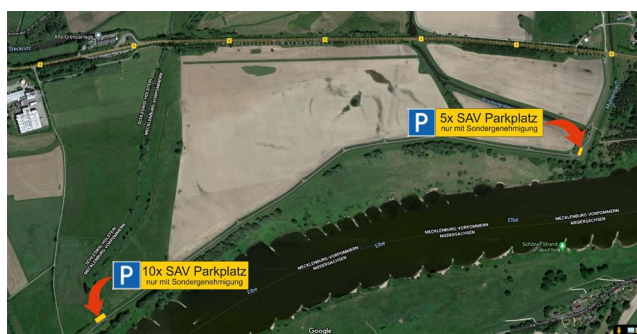
Antrag auf Ausstellung einer Berechtigungskarte 2022 für die Nutzung der Parkplätze am Elbdeich Horst und dem Parkplatz auf dem Sudeabschlußwehr



Die Ausstellung einer Sondergenehmigung zur Nutzung der Parkmöglichkeiten am Elbdeich in Horst, auf dem Sudeabschlußwehr in Boizenburg sowie die Nutzung der Zufahrt (unterhalb des rechten Sudedeiches) zum Sudeabschlußwehr ist ein exklusives Privileg für alle vollzahlenden Mitglieder des SAV Boizenburg e.V..

Zum Parken stehen zur Verfügung:

- 5 Parkplätze am Elbdeich bei Horst
- 10 Parkplätze am Elbdeich zur Landesgrenze Schleswig-Holstein
- 5 Parkplätze auf dem Sudeabschlußwehr in Boizenburg



Für die Benutzung dieser Parkplätze gelten ein paar einfache Regeln:

1. die Berechtigungskarte ist Personen- und KFZ-gebunden
2. die Berechtigungskarte ist gut sichtbar im Bereich der Frontscheibe auszulegen
3. das Parken hat ausschließlich auf den ausgewiesenen Stellflächen zu erfolgen
4. die Anzahl der parkenden KFZ ist limitiert und darf nicht überschritten werden
5. während der Parkdauer ist nur die Ausübung des Angelsports gestattet

Bei Verstoßen dieser Regeln muss mit Sanktionen seitens der Ordnungsbehörden gerechnet werden. Bitte achtet darauf, dass wir (Angler) nicht negativ auffallen. Kontrollen werden sicher verstärkt stattfinden.

Die Berechtigungskarte ist zeitgleich eine Mitgliedschaftsbestätigung im SAV Boizenburg/Elbe e.V.. Aus Datenschutzgründen enthält diese nur die SAV Mitgliedschaftsnummer sowie das KFZ-Kennzeichen. Der Antragsteller willigt nachfolgend ein, dass der Bewilligungsbehörde (Staatliches Amt für Landwirtschaft und Umwelt Westmecklenburg, Bleicheufer 13, 19053 Schwerin) der vollständige Adressdatensatz übermittelt werden kann.

Unterschrift Antragsteller

Die Ausstellung der Berechtigungskarte 2022 erfolgt für Neumitglieder für das laufende Jahr kostenlos und wird zusammen mit den anderen Angeldokumenten ausgestellt. In den Folgejahren muss jeweils ein neuer Antrag gestellt werden und die Ausgabe erfolgt ausschließlich zu den offiziellen Ausgabeterminen der Jahresangelberechtigungen. Die Gebühr für die Berechtigungskarte beträgt 5,- EUR und ist bei der Abholung zu bezahlen. Bei einem KFZ Wechsel muss eine neue Berechtigungskarte beantragt werden. Die Ausstellung erfolgt kostenlos. Dazu bitte unseren Kassenwart kontaktieren.

Hiermit beantrage ich die Ausstellung einer Berechtigungskarte für das Jahr 2022 und erkläre mich mit den oben genannten Bedingungen einverstanden.

Ich werde das KFZ mit dem amtlichen Kennzeichen: _____ verwenden.

Ort, Datum

Unterschrift Antragsteller